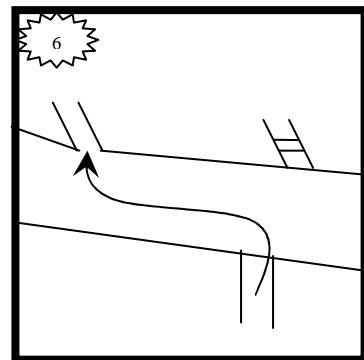
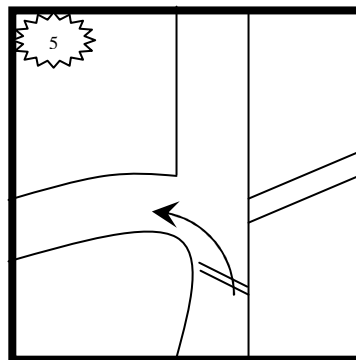
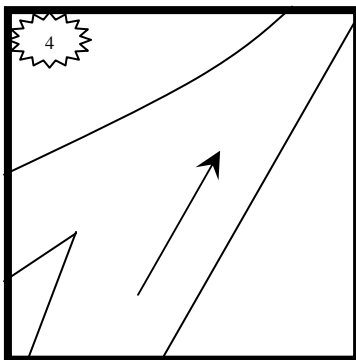
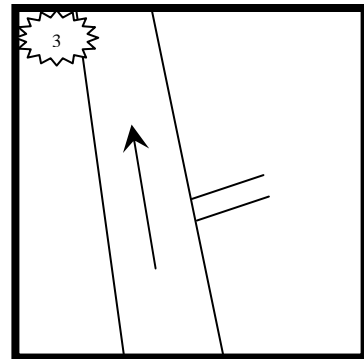
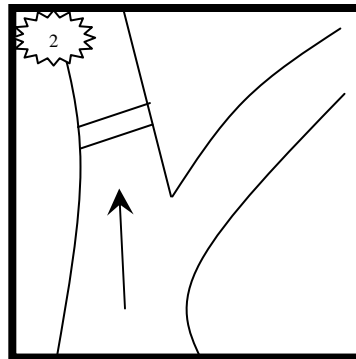
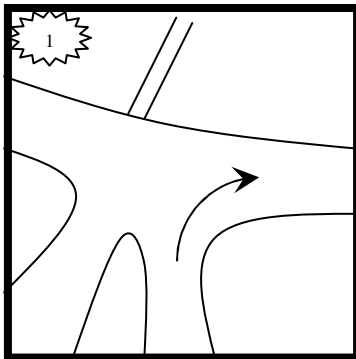


Wenn Ihr nach 11 Schritten dieses Schild seht, habt Ihr den richtigen Weg gewählt.
Wählt die erste Möglichkeit zum Überqueren von Wasser.

Ab hier haben wir für Euch eine Chinesen-Rallye vorbereitet. Die Wegskizzen sind nur schematisch und nicht maßstabsgerecht. Für jede Kreuzung gibt es ein Bildchen.



Jetzt schaut Euch oben um und findet: ➔



Setzt Euch auf die Bank vor den Stufen direkt neben dem Eingang. Schräg vor Euch seht Ihr leicht versteckt einen gepflasterten Weg, den Ihr nun einschlagt.

Folgt gleich darauf dem Schotter. Nun geht es viele Stufen bergab (immer fein mitzählen, sonst kann es sein, dass Ihr den falschen Weg einschlagt):

5 / 4 / 2,5 / 6 / 9 / 7 / 13 / 12 / 12

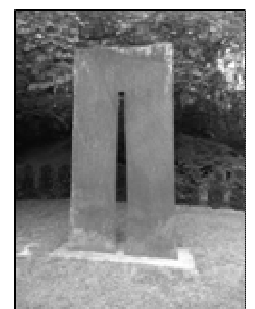
Geht nun hierhin: ➔



Folgt dem schmalen Weg, der in einen breiten Weg übergeht und bleibt auf dem breiten Weg hieran vorbei. ➔

Hier bietet es sich an, kurz zu verweilen und die Rechnungen zu lösen.

Geht nun weiter bis hierhin: ➔



Hier geht ihr bergab nach links bis zur nächsten Straßenkreuzung.

Ab hier ist es nicht mehr sehr weit bis zur Box!

Von hier geht zur Hausnummer **R₁** = _ _ und dann links entlang.



An der nächsten Abzweigung folgt der Beschilderung in Richtung des Ortes der **R₂** = _ , _ km entfernt ist. Lauft einige Meter. Dabei kommt Ihr hier
→
und hier vorbei.
↙



Geht weiter geradeaus bis zur Hausnummer **R₃** = _ _. Geht hier nach rechts und **R₄** = _ Stufen hinauf. Passt auf, dass Ihr keine überseht. Geht ein kurzes Stück weiter und stellt Euch auf DIN **R₅** = _ _ _ _ _.

Denk an die Primzahl, die Ihr über dem Hausdurchgang gesehen habt.

Die richtige Zahl weist Euch auch hier den Weg (gesehen von dem Weg aus, von dem Ihr gekommen seid).

11 = rechts
17 = zurück

13 = geradeaus
29 = links

Geht nun **R₆** = _ _ Schritte bis zu einem Törchen.

Dann **R₇** = _ _ Schritte bis zu einer Laterne.

Dann weitere **R₈** = _ _ Schritte bis zu einem Törchen mit Klinke.

Hier ist die Box für Euch versteckt. (*Wichtig:* Wenn Ihr richtig gerechnet und gezählt habt und vor dem richtigen Gartentörchen steht, lässt sich die Box problemlos bergen ohne ein fremdes Grundstück zu betreten!) Schreibt etwas Nettes hinein, stempelt ab und versteckt sie wieder gut. Aber Achtung, dass Euch dabei niemand sieht.

Rückweg (ca. 15 Minuten):

Geht auf dem kleinen Pfad weiter geradeaus. Wenn Ihr an der großen Straße angekommen seid, geht links bis Ihr zur Fußgängerampel kommt.

Überquert hier die Straße und geht direkt geradeaus über den Parkplatz der Sparkasse.

Der Weg führt Euch immer weiter geradeaus am Justizministerium vorbei. Geht dann über die Fleethörn und nehmt den linken der beiden Wege (also nicht den Fahrradweg) leicht bergan. Ab hier sollte es Euch bekannt vorkommen. Noch ein Stück geradeaus und Ihr steht wieder am Ausgangsparkplatz.

Viel Spaß und Erfolg

Die Frankfurter

Lösungsblatt:

A = _____

B = _____

C = _____

D = _____

E = _____

$$R_1: = A - C - C - 1 = _ _$$

$$R_2: = ([\text{Quersumme aus D}] - [\text{Quersumme aus E}]) / 4 = _ , _$$

$$R_3: = [\text{Quersumme aus B}] = _ _$$

$$R_4: = A - [\text{Quersumme aus E}] = _$$

$$R_5: = B + E + 351 = _ _ _ _$$

$$R_6: = [\text{Quersumme aus E}] - C + 2 = _ _$$

$$R_7: = [\text{Quersumme aus D}] - 1 = _ _$$

$$R_8: = 2 * [\text{Quersumme aus B}] - [\text{Quersumme aus B}] - 1 = _ _$$

Hinweise:

+ = addieren - = subtrahieren

* = multiplizieren / = dividieren

Nicht vergessen: Punkt- vor Strichrechnung!