

- Stadt:** 87561 Oberstdorf
- Startpunkt:** **Parkplatz Höllwieslift (Talstation) bzw. Parkplatz Ziegelbachhütte**  
(wenn man von Fischen über die B19 nach Oberstdorf fährt kommt ca. 600 m vor Oberstdorf auf der rechten Seite ein Mc. Donalds Restaurant (Eröffnung Ende 2008). Kurz danach folgt ein Kreisel. In diesem Kreisel die erste Ausfahrt Richtung **Skiflugschanze / Fellhornbahn**. Nach ca. 1 km links abbiegen Richtung **Skiflugschanze / Fellhornbahn**. Der abknickenden Vorfahrtsstraße rechtsrum folgen und immer auf dieser Straße bleiben (Richtung **Skiflugschanze / Fellhornbahn**), bis nach 2,5 km rechts eine Straße abgeht mit einem großen Schild **“Höllwieslift“**. Hier abbiegen und geradeaus auf den Parkplatz. Dieser Parkplatz ist einer der wenigen Parkplätze in Oberstdorf, der groß und gebührenfrei ist.  
Für die Navigationsfreunde: 10° 15' 56'' O und 47° 23' 24'' N.)
- Empf. Landkarte:** nicht notwendig
- Ausrüstung:** feste Schuhe, Schreibzeug, Kompass, Stempel, Stempelkissen, Logbuch, Schwimmzeug, evtl. Picknick-Korb
- Schwierigkeit:** (\*\*---) leicht - mittel
- Gelände:** (\*\*\*--) mittel, komplett Wanderwege mit geringer Steigung, kinderwagentauglich wenn Schieber durchschnittliche Kondition hat.
- Länge:** ca. 3,5 – 4,5 Stunden reine Laufzeit
- Sonstiges:** Route im Winter nur dann möglich, wenn Schneesituation es zulässt (höchste Stelle ca. 1100 m ü. NN).  
Einkehrmöglichkeiten sind ausreichend vorhanden.

## **CLUE**

1. **Beginn** ist an der Talstation des Höllwiesliftes.
2. Verlasse den Parkplatz wieder Richtung Hauptstraße
3. Nach der kleinen asphaltierten Brücke biege links ab auf den Schotterweg und gehe über die kleine Brücke
4. Diesem Weg folgst du ca. 15 Minuten (immer geradeaus auf diesem Weg bleiben).
5. An der nächsten Gabelung folge dem Weg in Richtung 330° (Schild Richtung “Oberstdorf“).
6. Auf der rechten Wegseite kommt ein Bildnis von Maria und Jesus.  
Welche Sportart kann man hier links vom Weg ausüben ?  
  
A = \_ \_ \_ \_ \_ (bitte auf letzter Seite eintragen)
7. Wo der Schotterweg in einen asphaltierten Weg übergeht gehe bitte geradeaus weiter
8. Folge dem asphaltierten Weg bis zur Hauptstraße
9. Gehe über die Brücke und am Ende der Brücke gehst Du weiter Richtung 340°.

10. An der nächsten Brücke überquerst Du erneut die Stillach und gehst über die Straße.
11. Jetzt kannst du wählen:
  - Für den steileren Weg mache weiter bei 12.
  - Für den flacheren Weg mache weiter bei 18.
12. Folge dem kleinen Schotterweg Richtung Westen, der geradeaus den Berg hinaufführt.
13. Am Ende des Schotterweges kommst Du auf eine Straße. Folge dieser in Richtung 190°.
14. An der kommenden Abzweigung hältst du dich links und folgst der Straße (Schild “alle Wanderwege“).
15. Am dreieckigen Kreisverkehr (Blumenbeet in der Mitte) weiter in Richtung 90° (Schild “Energieplatz“).
16. Nach 55 m kommt auf der rechten Seite der Energieplatz.
17. Nun bitte weiter bei 22.
18. Folge der Straße in Richtung 210°.
19. Bleibe auf der Straße Richtung “Ort der Kraft“.
20. Die Straße geht über in einen asphaltierten Spazierweg.
21. Jetzt kommt auf der linken Seite ein Energieplatz.
22. Hier kannst Du Energie tanken für die weitere Route.
23. Durch wen wurde der Energieplatz 1994 gefunden ?  
  
B = \_ \_ \_ \_ \_ - \_ \_ \_ \_ \_ (bitte auf letzter Seite eintragen)
24. Wieviel runde terrakottafarbene Steine liegen auf dem untersten Ovalplatz in der Mitte ?  
  
C = \_ \_ \_ \_ \_ (bitte auf letzter Seite eintragen – beachte: ä = ae, ö = oe, ü = ue, ß = ss)
25. Nach der Energiebetankung folge dem Weg bergauf. Im Hotel “Waldesruh“ kann man eine kleine Pause machen und sich stärken.
26. Am dreieckigen Kreisverkehr (Blumenbeet in der Mitte) folge in Richtung 270°.
27. Nach ca. 50 m kommst du an eine Kreuzung. Hier folge dem Schotterweg in Richtung 240°.
28. An der 3. Brücke steht ein Wegweiser. Folge hier dem Weg in Richtung 190° (Schild “Freibergsee“).
29. Auf der rechten Seite kommt eine Hütte. Gehe hier weiter, bis auf der rechten Seite wieder eine kleine baufällige Hütte kommt. Diese liegt ca. 10 m rechts vom Weg.  
Was fehlt dieser Hütte, was normalerweise jede Hütte bzw. jedes Haus hat ?  
  
D = \_ \_ \_ \_ \_ (bitte auf letzter Seite eintragen)
30. Nun bleibe immer auf diesem Hauptweg.
31. An der Gaststätte “Bergkristall“ folge der asphaltierten Straße in Richtung 160°.  
(Im “Bergkristall“ kann man kurz rasten – dieses ist mit fast 1100 m der höchste Punkt der Wanderung)

32. Welche Arten von Flechten gibt es ?

E = \_ \_ \_ \_ \_

(bitte auf letzter Seite eintragen)

F = \_ \_ \_ \_ \_

(bitte auf letzter Seite eintragen)

33. Welche Baumart kommt bis zu 1500 m Meereshöhe vor ?

G = \_ \_ \_ \_ \_

(bitte auf letzter Seite eintragen)

34. An der Gabelung am “Naturfreunde Ferienheim“ folge in Richtung 125° (Schild: “alle Wanderwege“).

35. Wie heißen die vier geologischen Schichten der allgäuer Alpen (von unten nach oben)?

H = \_ \_ \_ \_ \_

(bitte auf letzter Seite eintragen)

I = \_ \_ \_ \_ \_

(bitte auf letzter Seite eintragen)

J = \_ \_ \_ \_ \_

(bitte auf letzter Seite eintragen)

K = \_ \_ \_ \_ \_

(bitte auf letzter Seite eintragen)

36. Wie heißen die drei Arten der Wildschäden, die Rehe, Hirsche und Gämse am Jungwald ausrichten ?

L = \_ \_ \_ \_ \_

(bitte auf letzter Seite eintragen)

M = \_ \_ \_ \_ \_

(bitte auf letzter Seite eintragen)

N = \_ \_ \_ \_ \_

(bitte auf letzter Seite eintragen)

(bitte neue Rechtschreibreform beachten)

37. Wie hoch ist ungefähr die Baumgrenze ?

O = \_ \_ \_ \_ \_ m

(bitte auf letzter Seite eintragen)

38. Mit welcher Nummer ist die Skipiste gekennzeichnet, die du überquerst ?

P = \_ \_ \_ \_ \_ (bitte auf letzter Seite eintragen)

39. Wie nennt man einen weiblichen Fuchs ?

Q = \_ \_ \_ \_ \_ (bitte auf letzter Seite eintragen)

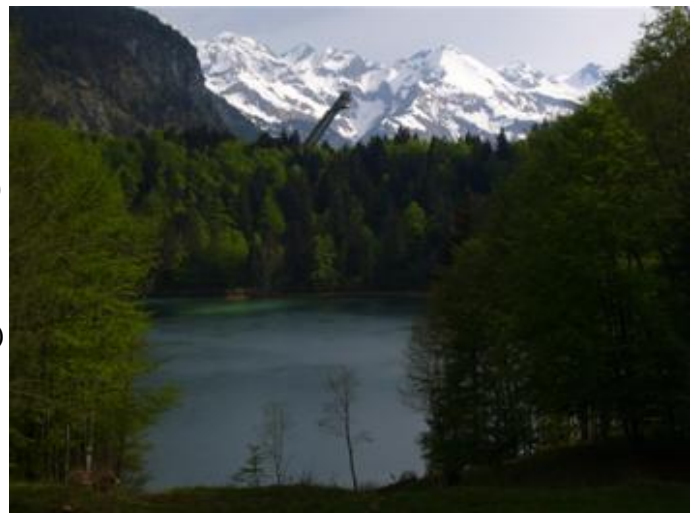
40. Wie viel Wochen trägt ein weiblicher Fuchs ?

R = \_ \_ \_ \_ \_ (bitte auf letzter Seite eintragen)

41. Wie viele Jungen bekommt eine Geiß in der Regel ?

S = \_ \_ \_ \_ \_ (bitte auf letzter Seite eintragen)

42. Bleibe solange auf diesem Weg, bis du an einen Querweg kommst, von dem aus du den Freibergsee sehen kannst. Folge dem Weg Richtung Süden (200°) am See entlang (Schild: “Skiflugschanze“).



43. An der kommenden Gabelung folge dem Weg links Richtung 190° (Schild: “Skiflugschanze“).

44. Folge dem Weg bis zur Skiflugschanze und gehe direkt vor die Skiflugschanze.  
Wie heisst diese Skiflugschanze ?

T = \_ \_ \_ \_ \_ - \_ \_ \_ \_ \_

(bitte auf letzter Seite eintragen)

45. Wie lang ist der Anlauf dieser Skiflugschanze ?

U = \_ \_ \_ \_ \_

46. Wieviel m sprang Roar weiter als Sepp ?

V = \_ \_ \_ \_ \_

(bitte auf letzter Seite eintragen)

47. Für 4 € pro Erwachsener bzw. 3,20 € (1989-1992) bzw. 2,40 € (1993-2002) kann man zwischen 09:00 Uhr und 17:15 Uhr die Schanze besichtigen und mit dem Aufzug den Anlauf herauf fahren.  
Wer möchte kann auch noch mit der Sesselbahn die Skiflugschanze von unten bewundern.

48. Vom Platz vor der Skiflugschanze folge dem breiten Schotterweg Richtung 310°.

49. Nach ca. 70m folge dem schmalen Weg Richtung 60°.  
(Schild: “Strandbad – Freibergsee“ bzw. “Strandcafe – Freibergsee“)

50. Bleibe immer auf diesem Hauptweg.

51. Achte bitte auf alle Bäume, die direkt rechts am Wegrand stehen. Sobald einer von der unteren Wurzel so aussieht, wie der hier auf den folgenden zwei Fotos gehe zu Schritt 52.  
(Solltest du bereits am Ende des Sees sein, so bist du zu weit gegangen und hast den Baum verpasst.)



52. Von diesem Baum aus gehe ca. 48 Schritte auf dem Weg weiter. Jetzt sollte direkt rechts neben dir wieder ein Baum stehen. Dieser Baum hat auf einer Höhe von ca. 8m einen ca. 2m langen toten Ast, der in Richtung WESTEN zeigt.

53. Von diesem Baum aus peile in 270° einen schmalen Baum an. Es ist dann der richtige Baum, wenn direkt dahinter (in der Verlängerung) bergabwärts ein Betongully mit Metalldeckel und Schornstein steht. Ist dem so, so bist du genau richtig und stehst am richtigen Baum.

54. Gehe nun ca. 21 Schritte weiter auf dem Weg. Links von dir steht nun ein Baum, an deren Wurzel auf Höhe von ca. 80 cm ein ca. 15 cm dicker Ast abgesägt wurde.

55. Auf 20° peilst du einen dünnen Baum an, der direkt links am Wegrand steht. Gehe zu diesem dünnen Baum.
56. Stelle dich mit der linken Schulter an den dünnen Baum (Blick Richtung 30°) und gehe zu dem dicken Baum in 75°.
57. Hier nimmst du nun den Stöpsel heraus und schon erblickst du meine Letterbox.

**Achte bitte auf fremde Zuschauer und verstecke die Box wieder so wie du sie vorgefunden hast !!!**

## **RÜCKWEG**

1. Für den Rückweg folge dem Weg weiter in Richtung 20°.
2. An der Weggabelung links (Richtung: 300°) und gleich wieder links.
3. Nach nur 30 m an der Gabelung folgst du den Schildern “Strandbad / Strandcafe - Freibergsee“.
4. Am Strandcafé Freibergsee kann man die Füße erfrischen, ins Freibad gehen, Boot fahren oder sich stärken und den Ausblick und die Ruhe genießen.
5. Nach dieser Pause gehst du den Weg wieder zurück Richtung “Oberstdorf“.
6. Folge der Wegbeschreibung immer Richtung Oberstdorf.
7. Nach einer ganzen Weile kommt links ein Wegweiser und spitz nach rechts geht ein Weg mit einer Schranke. Folge hier dem Schild “Oberstdorf über Renksteg“ (Weg mit der Schranke).
8. Folge diesem Weg, bis du unten wieder an die Stillach kommst.
9. An der Stillach biege links ab (WM-Walk 1) und folge dem Wanderweg am linken Flussufer.
10. An der Stillach kann man tolle Picknicks machen und sich oder nur die Füße erfrischen.
11. An der ersten Holzbrücke den Weg links der Stillach folgen (nicht über die Brücke gehen).
12. An der Betonbrücke dem Wegweiser links zur Ziegelbachhütte folgen.
13. Nun solltest du wieder auf dem Parkplatz des Höllwiesliftes sein. Auch in dieser Ziegelbachhütte kann man gut rasten und sich verdient stärken.

Ich hoffe, du hattest etwas Spaß und hast die Natur genießen können.

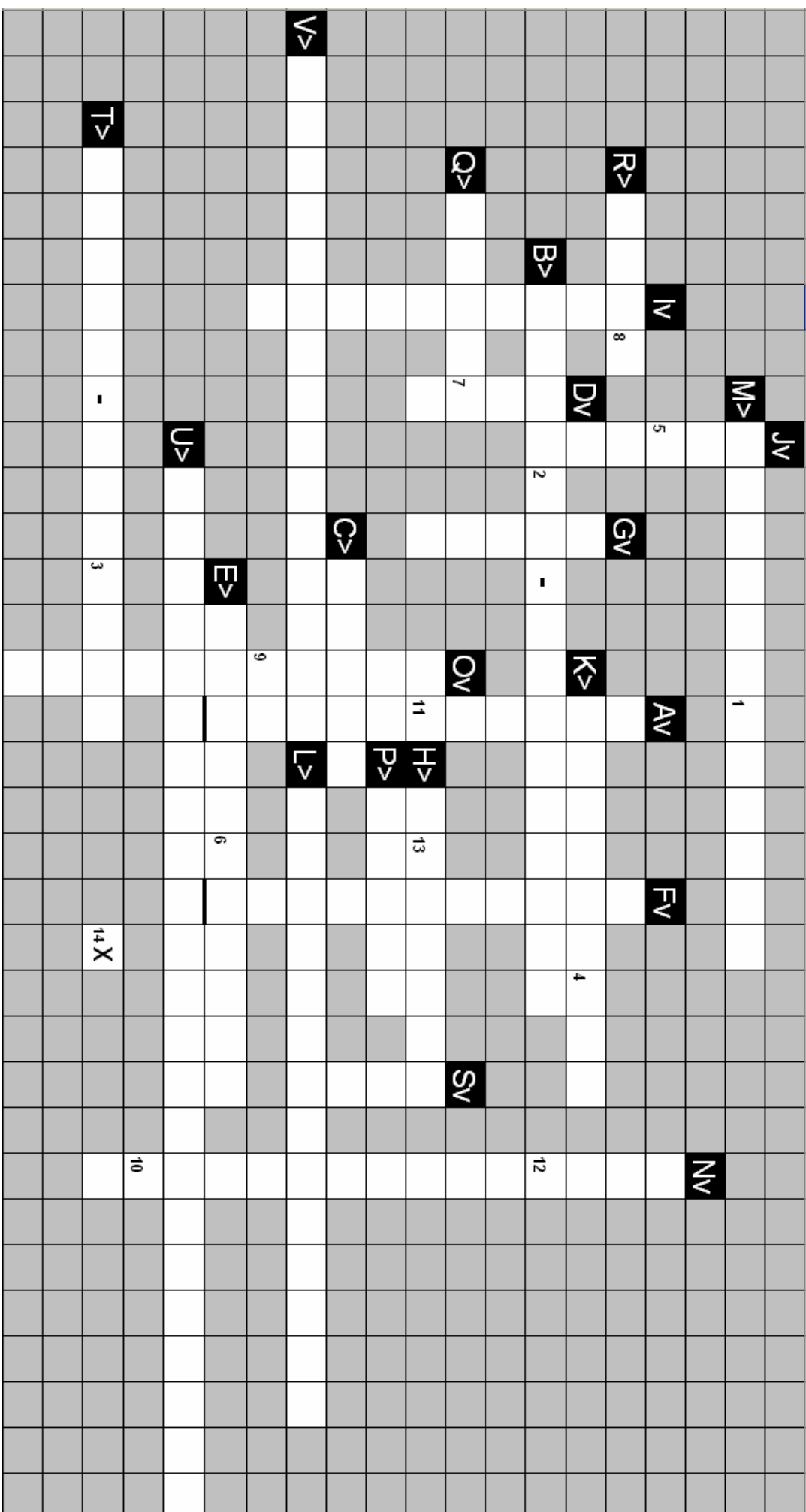
Liebe Letterboxgrüße wünscht:

Volker Kirschke aus der Pfalz

(Volli,Olli,Felix ausBO-RO)

# ERGEBNISLISTE

Beachte: ä = ae, ö = oe, ü = ue, ß = ss



## Lösungswort:

1	2	3	4	5	-	6	7	8	9	10	11	12	13	14
---	---	---	---	---	---	---	---	---	---	----	----	----	----	----