

Die Welt der Tiere-Letterbox

(Versteckt im Oktober 2016 von den St. Martins Gernsen)

Achtung: In der Box ist kein Stempelkissen!

Ort: Tierpark Hellabrunn 81543 München

Startpunkt: Flamingo Eingang Tierpark Hellabrunn; Tierparkstraße 30

Ausrüstung: Stempelkissen, Kompass, wenn nötig: Umrechnungsscheibe, Logbuch, Schreibzeug, Stempel

Empfohlene Landkarte: Zooplan (kostenlos an der Kasse erhältlich)

Schwierigkeit: mittel

Dauer: 1 ½ - 1 ¾ h (je nach Besichtigungszeit bei den Tieren)

Achtung:

Alle Werte für eine BONUSBOX aufheben!!!

Dies ist Version 3 des Clues. Die älteren Versionen können NICHT mehr benutzt werden!

Die Letterbox führt dich zu einigen Tieren im Zoo. Natürlich nicht zu allen, aber die anderen können außerhalb der Letterbox besucht werden.

Du findest die Antwort auf alle Fragen an den Infotafeln der jeweiligen Tiere. Starte beim Flamingo Eingang des Tierpark Hellabrunn. Gehe vom Flamingo Eingang aus, gleich ins „Affenhaus“. Dort siehst du Schimpansen.

Wie alt können Schimpansen in freier Wildbahn werden?

__ Jahre = A

Wie alt können Schimpansen im Zoo werden?

__ Jahre = B

Wie viele Schimpansen gibt es in Hellabrunn?

__ Schimpansen = C

Schaue dir in Ruhe die anderen Tiere im „Affenhaus“ an und suche dann den Übergang zum Aquarium. Wenn du im Aquarium angekommen bist, suche dort die Gabunviper (Siehe Foto). Wie schwer kann sie werden?

__ kg = D

Wie dick kann sie werden?

__-7 cm = E

Gehe nun nach unten in die „Unterwasserwelt“. Schaue dir die schönen verschiedenen Fische an und gehe dann ganz nach hinten zu den Haien. Wie lang wird der Walhai?

__ m = F

Wie viel größer ist er damit als der Zwerghai?

___ - mal = G

Nachdem du die Haie betrachtet und die Fragen beantwortet hast, suche das Aquarium der Ohrenquallen. Wie lang kann ihr Schirm ungefähr werden?

___ cm; Die Quersumme ist H.

Gehe nun wieder nach oben und suche das Gehege der Langnasen-Strauchnatter.

Wie viele Eier legt sie ungefähr?

___ Eier = I

Wie lange dauert es, bis daraus Babys schlüpfen?

83 - ___ Tage = J



Gehe nun zum Außengehege der Affen. Wenn es warm ist, kann man dort Affen klettern sehen. Gehe über die Brücke. Nun bist du wieder beim Flamingo Eingang. Gehe nun zum Wegweiser. Biege rechts ab und gehe zum Gehege der Waldbisons. Wie schnell können sie laufen?

___ km/h = K

Bei wie viel Grad fühlen sie sich noch wohl?

___ °C = L

Nun geradeaus bis zum nächsten Wegweiser gehen. Bei dem Wegweiser in Richtung der Fledermäuse gehen (Motiv). Nun kommst du wieder zu einer Kreuzung. Gehe einfach geradeaus weiter. Beim nächsten Wegweiser kommt der Kompass zum Einsatz. Gehe auf dem Weg weiter, der auf ca. (G+170)° liegt. Folge dem Weg bis zur „Fledermausgrotte“. Gehe in sie hinein und biege gleich rechts ab. Sieh dir die Riesenratten und die anderen Tiere an und gehe dann nach hinten zum Gehege der Madagascarweber.

Wie hoch sind die höchsten Bäume auf der sie ihre Nester bauen?

___ m = M

Wenn du möchtest kannst du einen Blick in die Fledermaushöhle werfen. Er ist es wert!

Gehe nun zum anderen Ausgang wieder heraus. Folge dem Weg bis zur Abzweigung. Biege dort links ab. Gehe immer geradeaus, bis zum Gehege des sibirischen Tigers.

Wie schwer kann er werden?

Bis zu ___ kg = N

Gehe nun weiter. Jetzt stehst du vor dem Gehege der Humboldtpinguine. Gehe von den Pinguinen aus nach rechts. Bleibe immer geradeaus auf dem Weg. Gehe bei der Kreuzung rechts vom

Kinderspielplatz links. Ziehe am Gehege des Braunbären vorbei und gehe nun geradeaus weiter. Nun kommst du an eine Kreuzung. Biege dort links ab.

Gehe Richtung Elefantenhege weiter. Vorbei an Wölfen und Tarpas links abbiegen. Beim nächsten

Wegweiser rechts abbiegen. Gehe über die Brücke und biege danach rechts ab. Gehe nun zum Ausgang hinaus.

Bevor das Finale beginnt musst du noch einen Wert ausrechnen: $E \times F + A = _ _ _ = O$

Gehe über die Brücke vor dem Eingang und biege dann rechts ab.

Gehe geradeaus, bis du zu einer Ampel kommst. Gehe nur über die erste Ampel und bleibe dann auf der Verkehrsinsel stehen. Jetzt kommt entweder dein Alphabetumrechnungsrad zum Einsatz, oder du rechnest im Kopf um.

Und so funktioniert es: 1 = A, 2 = B, 3 = C... Wenn anstatt der Zahlen Buchstaben oder

Rechnungsaufgaben stehen, rechne sie anhand der Zahlen, die du vorher gesammelt hast um. Wenn du alles umgerechnet hast, kommt ein Wort heraus, nachdem du suchen musst.

Finale:

Dieses Wort steht auf einem Schild, das du auf deinem Weg finden musst. Hier sind die Zahlen:

(C-4) (E+2) (M-3) (H*2+4) (I-3) 1 (2*D-2) F E (2*7)

Nimm, wenn du vor dem Schild angekommen bist, deinen Kompass zur Hand und gehe in Richtung $(A+B+L+K+J)^\circ$ und folge dem Weg geradeaus. Biege dann in den zweiten Weg (keine Straße, sondern ein Waldweg), er ist links und rechts von Bäumen umgeben und liegt links neben dem „Schrebergartenweg“, nach rechts ein und folge ihm, bis du zu einer Kreuzung kommst.

Nimm hier den Weg, von dem dein Kompass aus auf $(O \times 2 - D + E)^\circ$ zeigt und folge diesem von dem Steinrand ca. (O-71) Schritte. Dreh dich nach rechts und suche einen Baum mit drei großen Stämmen. Unten am Baumstamm zum Weg liegt die Letterbox unter etwas Holz.

Vorsicht vor neugierigen Augen beim Ausheben. Stemple ab und verstecke dann die Letterbox wieder unter dem Holz.

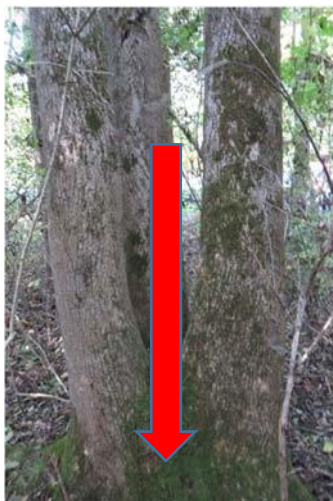


Tabelle zum Überblick:

A =	D =	G =	J =	M =
B =	E =	H =	K =	N =
C =	F =	I =	L =	O =